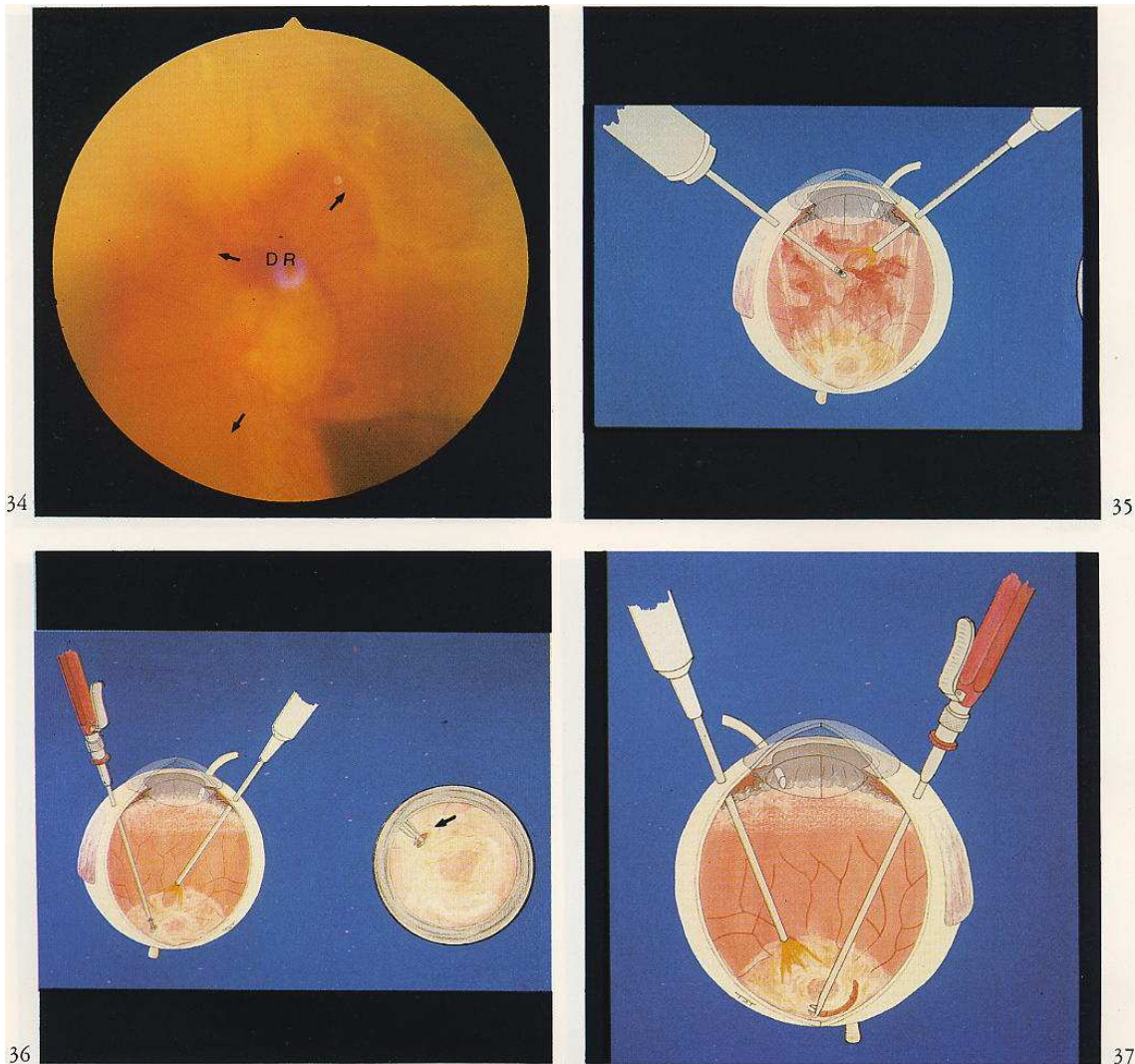


EXPLICACIÓN FOTOGRÁFICA DE LA VITRECTOMÍA:



Imágenes tomadas del libro Diabetes Ocular del que es autor el profesor Fernández-Vigo.

Imagen número 34: Vitrectomía en la retinopatía diabética: El vítreo es el gel que está dentro del ojo. En la imagen se observa el fondo de ojo de un paciente diabético con una hemorragia y un desprendimiento de retina (se señala con DR y flechas). En el centro se observa el nervio óptico.

La anestesia en la vitrectomía es local. La duración variable, aproximadamente entre 45 a 90 minutos. En general, no precisa ingreso.

Imagen número 35: La vitrectomía es una técnica que pretende eliminar el vítreo (gel que está dentro del ojo) y las membranas y hemorragias existentes en él, ya que son las que producen la tracción y el desprendimiento de retina. La técnica consiste en realizar tres pequeñas incisiones en la parte anterior de ojo.(inferiores a 1 mm)

Por la primera incisión se introduce el vitreotomo que es el instrumento que usamos para “comer el vítreo”. En la segunda incisión se introduce una fibra óptica para iluminarnos. En la tercera incisión se introduce una cánula para inyectar suero al tiempo que eliminamos el vítreo para que se no se produzca el colapso del ojo.

Imagen número 36: Una vez eliminado el vítreo se introduce una microtijera de 0,89mm para cortar las membranas del vítreo que tiran de la retina, y posteriormente unas pinzas para eliminar la membrana.

Imagen número 37: Una vez se ha limpiado la cavidad vítrea, habiendo eliminado el vítreo, las hemorragias y las membranas, se procede a completar la fotocoagulación panretiniana con láser aplicado desde el interior del ojo.